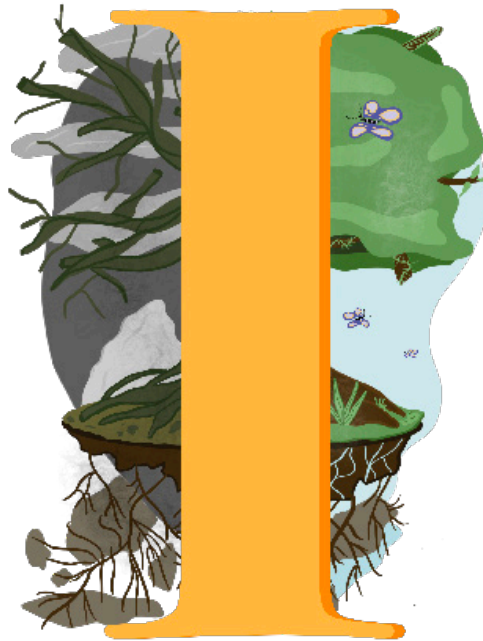


Il·lusió

Impacte ambiental



- Il·lusió: esperança el compliment de la qual sembla realment atractiu.
- Impacte ambiental: conjunt de possibles efectes de modificació de l'entorn natural sobre el medi ambient com a conseqüència d'obres o altres activitats.

Talaries aquells arbres mil·lenaris (aquestes carrasques, aquelles savines) per a construir una carretera de quitrà? Construiries un gratacel a la vora de la platja que destrassara les dunes? Arrasaries aquell bosc de pins per a fer una urbanització? Nosaltres tenim la il·lusió que trobarem l'equilibri, que només ho farem si és necessari, que valorarem totes les opcions per a generar el menor impacte ambiental possible, perquè ja hem après a conviure i a créixer amb el màxim respecte a la natura, perquè s'hi troba la nostra llar i no hem de girar-li l'esquena.